



**Презентация неиспользуемых  
производственных площадей,  
находящихся на территории  
предприятий концерна  
«Беллесбумпром»**

**Предложения для инвесторов**

# СВОБОДНЫЕ ПРОИЗВОДСТВЕННЫЕ ПЛОЩАДИ ДЛЯ РЕАЛИЗАЦИИ ПРОЕКТОВ

- ОАО «Борисовдрев» – 4121,1 м<sup>2</sup>
- РУП «Мозырский ДОК»\* – 1528,7 м<sup>2</sup>
- ОАО «Плещеницлес» – 513,3 м<sup>2</sup>
- ОАО «Речицадрев»\* – 1188,2 м<sup>2</sup>
- ОАО «Борисовский ДОК» – 6060,3 м<sup>2</sup>
- ОАО «Ивацевичдрев» – 9254,6 м<sup>2</sup>
- ОАО «ФандОК» – 3241,4 м<sup>2</sup>
- ОАО «Мостовдрев»\* (филиал «Полоцклес») – 6614,6 м<sup>2</sup>
- *- являются резидентами Свободных экономических зон*  
(о преимуществах читать здесь: <http://www.pravo.by/main.aspx?guid=4641> )



# ОАО «АСБ Беларусбанк»

## Основные рыночные преимущества кредитных продуктов

**Доступная процентная ставка**

**Возможность кредитования новых предприятий  
(Start-up)**

**Упрощенный пакет документов**

**Привлекательные условия обеспечения**

# ОАО «АСБ Беларусбанк»

## На цели текущей деятельности

	Микро-Бизнес Старт	Микро-Бизнес Овердрафт	Микро-Бизнес Оборот
<b>Категория</b>	МСБ (за исключением юридических лиц, занимающихся оптовой торговлей, и ИП, работающих в торговой отрасли) в том числе вновь созданные	МСБ (за исключением юридических лиц, занимающихся оптовой торговлей, и ИП, работающих в торговой отрасли), имеющие текущий (расчетный) счет в банке и обороты по нему не менее 6-ти месяцев	МСБ (за исключением юридических лиц, занимающихся оптовой торговлей, и ИП, работающих в торговой отрасли), имеющие поступления на счета во всех банках не менее 6-ти месяцев
<b>Сумма (бел. руб.)</b>	До 1000 БВ (180,0 млн. руб.)	В размере среднemes. объема поступлений на счета, но не более 15 000 БВ (2700,0 млн. руб.).	В размере 3-х месячного объема чистых поступлений на счета, но не более 15 000 БВ (2700,0 млн. руб.)
<b>Обеспечение</b>	На сумму осн. долга: Для ЮЛ - поруч-во ФЛ - всех участников (учредителей) предпр-я - резидентов РБ (в случае, если участниками (учредителями) являются ЮЛ - конечных бенефициарных владельцев - резидентов РБ); Для ИП - поруч-во супруга (супруги) при наличии, близких родственников. При недостаточности поручительства - любое ликвидное обеспечение.	Для ЮЛ - поручительство ФЛ - всех участников (учредителей) предприятия - резидентов РБ (в случае, если участниками (учредителями) являются ЮЛ - конечных бенефициарных владельцев - резидентов РБ); Для ИП - поручительство супруга (супруги) при наличии. В случае, если в составе участников (учредителей), конечных бенефициарных владельцев предприятия имеются нерезиденты РБ - любое ликвидное обеспечение на сумму основного долга. Дополнительно - поручительство ФЛ - всех участников (учредителей) предприятия - резидентов РБ (в случае, если участниками (учредителями) являются ЮЛ - конечных бенефициарных владельцев - резидентов РБ).	
	С оценкой платежеспособности поручителей.	Без оценки платежеспособности поручителей	
<b>Способ выдачи</b>	Невозобновляемая кредитная линия	Овердрафт	ВКЛ
<b>Срок договора</b>	до 1 года		до 3 лет
<b>Сроки возврата траншей</b>	Ежемесячно равными долями в течение последних 6-ти месяцев.	не более 120 дней с момента выдачи	не более 9 месяцев

# ОАО «АСБ Беларусбанк»

## На цели инвестиционной деятельности

	Микро-Бизнес Инвест	Микро-Бизнес Инвест Плюс	Микро-Бизнес Инновации
<b>Цель</b>	Приобретение автотранспорта (спецтехники), оборудования, коммерческой недвижимости (период с даты выпуска автотранспорта (спецтехники), оборудования до момента погашения кредита не должен превышать нормативный срок службы основного средства).		приобретение внеоборот. активов (период с даты выпуска осн. средства до момента погашения кредита не должен превышать нормативный срок службы ОС) и/или прирост чистого оборотного капитала в рамках инвестиционного проекта
<b>Категория</b>	МСБ (за исключением юридических лиц, занимающихся оптовой торговлей, и ИП, работающих в торговой отрасли) обороты по счету не менее 12-ти месяцев	МСБ (за исключением юридических лиц, занимающихся оптовой торговлей, и ИП, работающих в торговой отрасли), в т.ч. вновь созданные. При условии разработки ООО "АСБ Консалт" ТЭО предлагаемого к кредитованию инвестиционного проекта	Резиденты технопарка, в том числе вновь созданные
<b>Сумма, бел.р.</b>	До 15000 БВ (2700,0 млн. руб.)		
<b>Обеспечение</b>	<p>1) Залог приобретаемого имущества. 2) На 1/2 суммы кредита: Для ЮЛ - поруч-во ФЛ - всех участников (учредителей) предпр-я - резидентов РБ (в случае, если участниками (учредителями) являются ЮЛ - конечных бенефициарных владельцев - резидентов РБ), их близких родственников. Для ИП - поруч-во супруга (супруги), близких родственников. При недостаточности поручительства - любое ликвидное обеспечение</p>		<p>1) Залог приобретаемого имущества. 2) Для ЮЛ - поруч-во ФЛ - всех учредителей (участников) предприятия - резидентов РБ (в случае, если учредителями (участниками) являются ЮЛ - конечных бенефициарных владельцев - резидентов РБ). Для ИП - поруч-во супруги (супруга) при наличии.</p>
	С оценкой платежеспособности поручителей		Без оценки платежесп-ти поручителей
<b>Способ выдачи</b>	1) Единовременная выдача. 2) Кредитная линия		
<b>Срок договора</b>	до 5 лет		до 7 лет
<b>Сроки возврата траншей</b>	Погашение равными долями ежемесячно с отсрочкой погашения основного долга до момента ввода объекта в эксплуатацию, но не более чем на 6 месяцев.	Отсрочка погашения основного долга и процентов до момента ввода объекта в эксплуатацию, но не более чем на 12 месяцев. Последующее погашение основного долга ежемесячно равными долями и рассрочкой погашения начисленных за год процентов до конца срока действия договора	

# ОАО «Белинвестбанк»

## Кредитные продукты малому и среднему бизнесу

*ОАО «Белинвестбанк» предлагает оформить кредит на развитие малого и среднего бизнеса на привлекательных условиях в г. Минске и других городах Беларуси.*

- ✗ **В зависимости от потребностей клиенты могут оформить:**
- ✗ – кредит в текущую деятельность;
- ✗ – инвестиционный кредит, в т.ч. кредит в рамках совместной программы с ОАО «Банк развития Республики Беларусь»;
- ✗ – льготный кредит в соответствии с Указом Президента Республики Беларусь от 21.05.2009 № 255 «О некоторых вопросах государственной поддержки малого предпринимательства».
- ✗ Также клиентам ОАО «Белинвестбанк» доступен такой вид финансирования малого и среднего бизнеса как факторинг и банковские гарантии.
- ✗ **Индивидуальный подход и оптимальные условия кредитования:**
- ✗ Благодаря многолетнему опыту работы в данной сфере сотрудники ОАО «Белинвестбанк» предлагают наиболее оптимальные условия оформления кредита для каждого кредитополучателя, как для индивидуального предпринимателя, так и для юридического лица.
- ✗ **Клиенты имеют возможность выбрать:**
- ✗ – валюту кредитования (доллары США, евро, российские или белорусские рубли);
- ✗ – способ обеспечения обязательств по кредиту (залог имущества, поручительство, гарантийный депозит денежных и др.);
- ✗ – форма предоставления кредита (овердрафт, разовый кредит, кредитная линия).
- ✗ Более подробную информацию о кредитах для малого и среднего бизнеса Вы можете получить в структурных подразделениях ОАО «Белинвестбанк» или по указанным на сайте телефонам.

# ОАО «Борисовдрев»

г. Борисов, ул. Заводская, 29

## Ремонтно-механическая мастерская



Год постройки – 1993

Площадь объекта – 1156 м<sup>2</sup>

Здание специализированное для ремонта и технического обслуживания автомобилей. Одноэтажное, стены и перегородки из кирпича.

*Коммуникации:* электроснабжение, водоснабжение, канализация, телефон.

## Здание пульты управления



Год постройки – 1982

Площадь объекта – 32,8 м<sup>2</sup>

Здание обрабатывающей промышленности иного назначения.. Двухэтажное, стены и перегородки из кирпича.

*Коммуникации:* электроснабжение.



# ОАО «Борисовдрев»

г. Борисов, ул. Заводская, 29

## Операторская



Год постройки – 1988

Площадь объекта – 16,2 м<sup>2</sup>

Здание специализированное иного назначения.  
Одноэтажное, стены и перегородки из кирпича.

*Коммуникации:* электроснабжение, отопление, телефон.

## Здание клуба



Год постройки – 1955

Площадь объекта – 1038,1 м

Здание специализированное культурно-просветительного и зрелищного назначения.  
Двухэтажное кирпичное, стены и перегородки из кирпича.

*Коммуникации:* электроснабжение, водоснабжение, канализация, радио.

# ОАО «Борисовдрев»

г. Борисов, ул. Заводская, 29

## Деревообрабатывающий цех



Год постройки – 1996

Площадь объекта – 1207 м<sup>2</sup>

Здание специализированное, одноэтажное, стены и перегородки из кирпича.

Коммуникации: электроснабжение, водоснабжение, канализация.

## Кантора-склад



Год постройки – 1987

Площадь объекта – 671 м<sup>2</sup>

Здание административно-хозяйственное, двухэтажное кирпичное.

Коммуникации: электроснабжение, водоснабжение, канализация, радио, телефон.

# ОАО «Борисовдрев»

г. Борисов, ул. Заводская, 29

Ориентировочная стоимость арендной платы зданий, расположенных по адресу: г. Борисов, ул. Заводская, 29

Наименование помещения	Арендуемая площадь, м <sup>2</sup>	Базовая ставка арендной платы за 1 м <sup>2</sup> в месяц	Коэффициенты		Ставка арендной платы в баз. вел.	Стоимость арендной платы в месяц, в баз. вел.	Базовая величина, бел. Руб.	Стоимость арендной платы в месяц, бел. руб.
			Местонахождение	Повышающий коэффициент				
2	3	4	5	6	7	8	9	10
Деревообрабатывающий цех	1207,0	0,25	1,0	1	0,25	301,75	120 000	36 210 000
Контора-склад	671	0,25	1,0	1	0,25	167,75	120 000	20 130 000
Здание пульта управления	32,8	0,25	1,0	1	0,25	8,2	120 000	8 068 800
Операторская будка	16,2	0,25	1,0	1	0,25	4,05	120 000	486 000
Ремонтно-механическая мастерская	1156	0,25	1,0	1	0,25	289,0	120 000	34 680 000
Здание клуба	1038,1	0,25	1,0	1	0,25	259,525	120 000	31 143 000

**Общая площадь земельного участка для обслуживания и эксплуатации зданий и сооружений производственной базы – 4,8674 га.**

**Контакты:** тел./факс +375177 73-27-31, e-mail: [info-borisovdrev@tut.by](mailto:info-borisovdrev@tut.by)

# РУП «Мозырский ДОК»

г. Мозырь, ул. Социалистическая, 120/32

## Цех РСМЦ «Административно-бытовой корпус»



Год постройки – 1989

Площадь объекта – 640 м<sup>2</sup>

Здание административно-хозяйственное, двухэтажное, стены кирпичные, перекрытие – железобетонные плиты пустотного настила

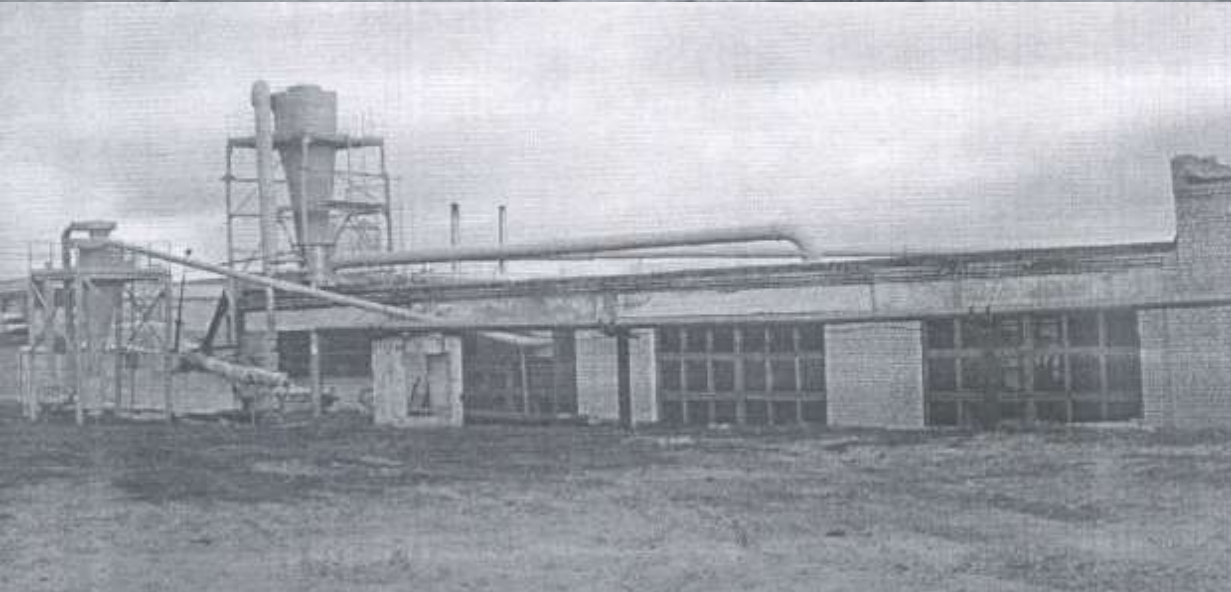
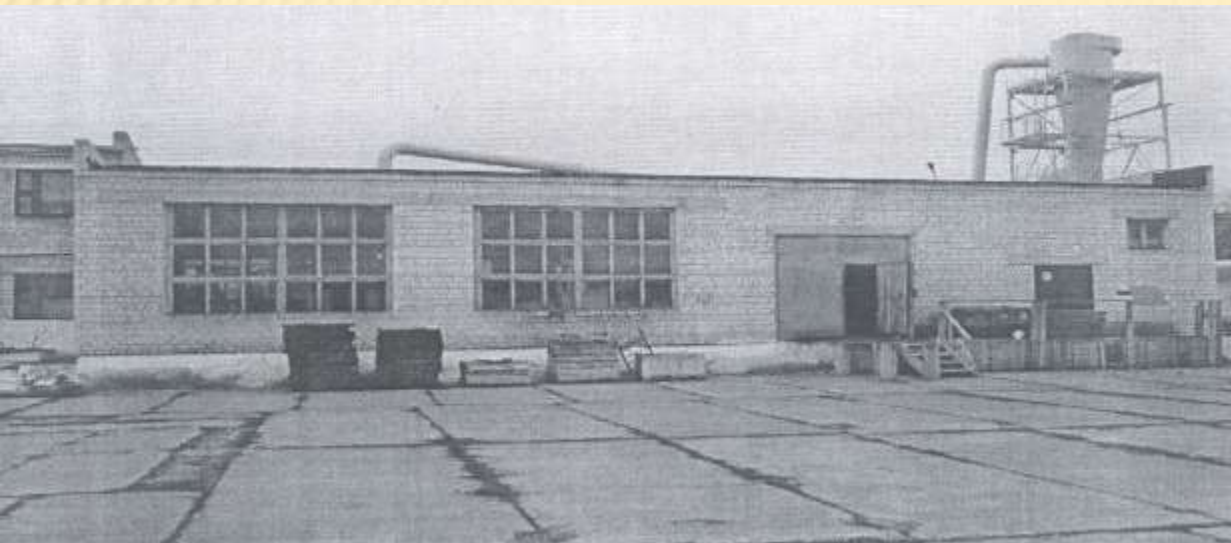


*Коммуникации:* наружные и внутренние – отопление, водопровод, канализация, электроснабжение

# РУП «Мозырский ДОК»

г. Мозырь, ул. Социалистическая, 120/32

## Здание столярной мастерской



Год постройки – 2003

Площадь объекта – 404,8 м<sup>2</sup>

Здание специализированное для обработки древесины и производства изделий из дерева, включая мебель. Одноэтажное, стены кирпичные, перекрытие – железобетонные плиты.

*Коммуникации:* наружные и внутренние – отопление, электроснабжение.

# РУП «Мозырский ДОК»

г. Мозырь, ул. Социалистическая, 120/32

## Здание миникотельной



Год постройки – 2005

Площадь объекта – 112,3 м<sup>2</sup>

Здание энергетики  
специализированное.

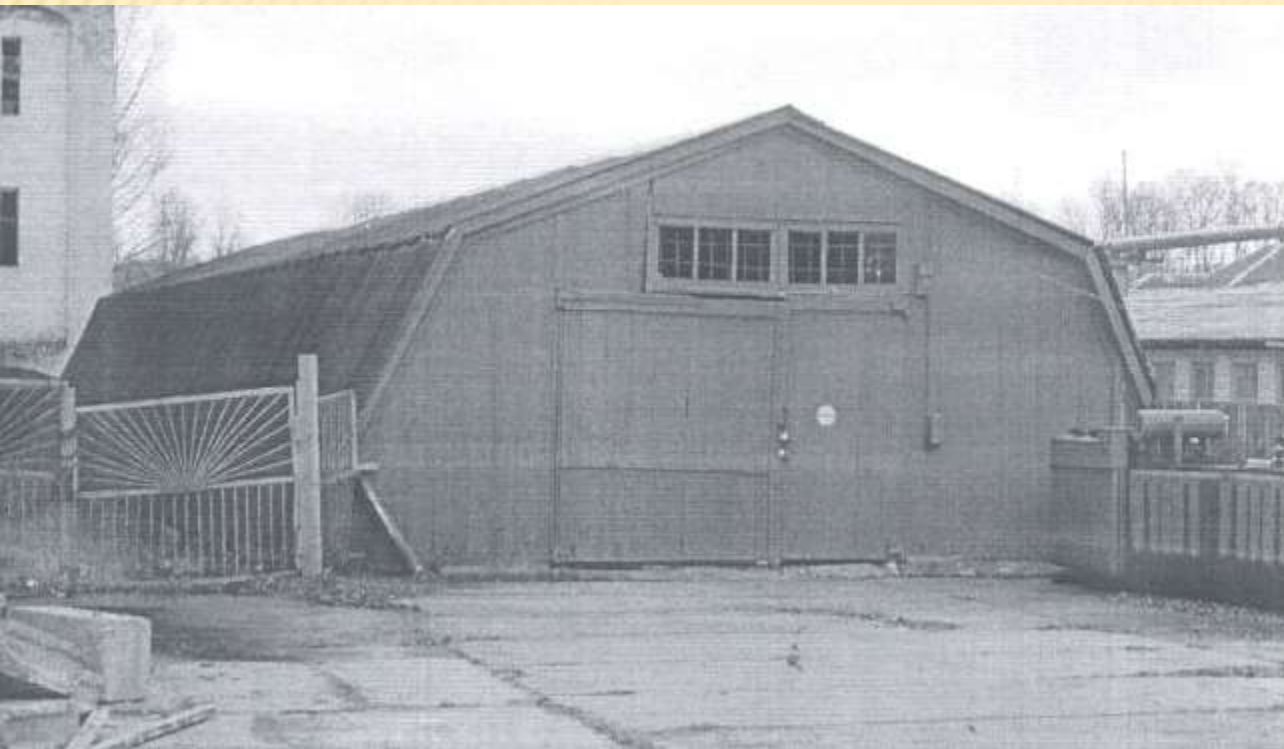
Одноэтажное, стены кирпичные,  
кровля шатровая, двухскатная.

*Коммуникации:* наружные и  
внутренние – водопровод,  
канализация, электроснабжение.

# РУП «Мозырский ДОК»

г. Мозырь, ул. Социалистическая, 120/32

## Материально-технический склад



Год постройки – 1991

Площадь объекта – 300 м<sup>2</sup>

Здание  
специализированное,  
одноэтажное.

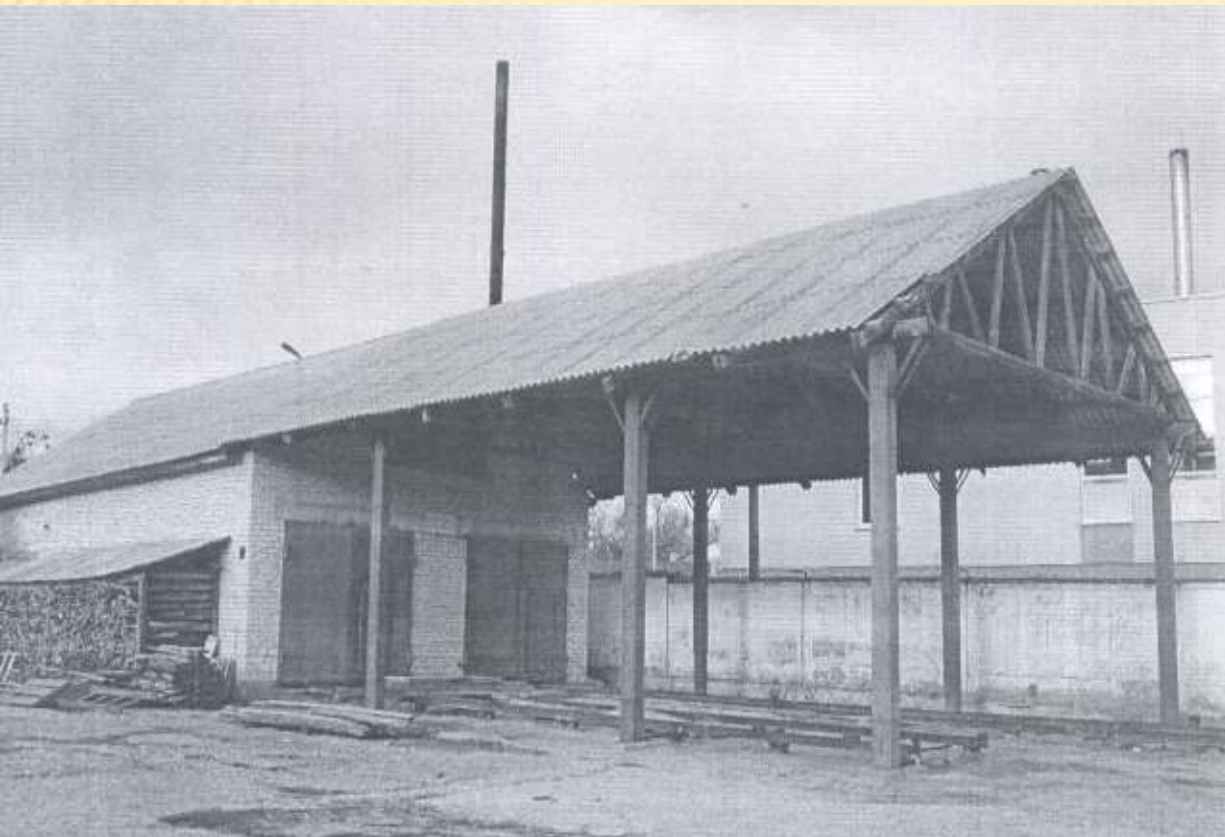
Стены и кровля –  
металлический профиль.

*Коммуникации:*  
электроснабжение.

# РУП «Мозырский ДОК»

г. Мозырь, ул. Социалистическая, 120/32

## Навес для складирования пиломатериалов



Год постройки – 2005

Площадь объекта – 125,64 м<sup>2</sup>

Сооружение одноэтажное на металлических колоннах высотой 4,89 м.

Коммуникации не предусмотрены.

**Общая площадь предлагаемых объектов РУП «Мозырский ДОК» – 1528,7 м<sup>2</sup>**

**Контакты:** тел./факс +375236 356111, e-mail: [info@moz-dok.by](mailto:info@moz-dok.by)



# ОАО «Плещеницлес»

г. Березино, ул. Соколовского, 1

## Бытовые помещения



Год постройки – 1989

Площадь объекта – 114 м<sup>2</sup>

*Коммуникации:* электроснабжение.

## Административное здание



Год постройки – 1976

Площадь объекта – 255,6 м<sup>2</sup>

*Коммуникации:* электроснабжение,  
водоснабжение.

# ОАО «Плещеницлес»

г. Березино, ул. Соколовского, 1

## Столярный цех



Год постройки – 1971

Площадь объекта – 143,7 м<sup>2</sup>

Коммуникации: электроснабжение.

**Общая площадь предлагаемых объектов ОАО «Плещеницлес» – 513,3 м<sup>2</sup>**

Контакты: тел./факс + 375 1774-24-4-43, e-mail: [pleschenitsles@tut.by](mailto:pleschenitsles@tut.by)

# ОАО «Речицадрев»

г. Речица, ул.10 лет Октября, 17/19

## Склад лаков, красок, химикатов

Год постройки – 1979

Площадь – 1188,25 м<sup>2</sup>

Здание специализированное складское, одноэтажное. Материал стен: панели однослойные, перегородки – кирпичные. Кровля из рулонных материалов, полы – бетонные.

*Коммуникации:* электроснабжение.



Склад лаков,  
красок,  
химикатов

Контакты: тел/факс +375 2340 6-22-70  
e-mail: [rethica-drev@tut.by](mailto:rethica-drev@tut.by)

# ОАО «Борисовский ДОК»

г. Борисов, ул. Заводская, 45

## Административно производственный корпус



Год постройки – 1990

Площадь: 2 этаж - 2880,3 м<sup>2</sup>

3 этаж - 3180,03 м<sup>2</sup>

Высота потолка на обоих этажах – 4,5 м

Все помещения имеют оконные проемы.

Вход на этажи отдельный (общая площадь лестничной клетки 64 м<sup>2</sup>).

Все помещения требуют ремонта (не используются с января 2015 г.).

Объект находится под охраной.

*Коммуникации:* отопление неисправно,  
2 санузла общей площадью 14,4 м<sup>2</sup>

**Контакты:** тел/факс +375 177 78 01 32

e-mail [dok@borisovdok.by](mailto:dok@borisovdok.by)

# ОАО «Ивацевичдрев»

г. Ивацевичи, ул. Заводская, 4

## Производственное помещение цеха мебельных деталей



Год постройки – 1983 первая очередь,  
1992 вторая очередь.

Год реконструкции – 2015

Площадь объекта – 8102,31 м<sup>2</sup>



Производственное здание каркасного  
типа из сборных железобетонных  
конструкций с ограждающими стенами из  
стеновых панелей и кирпичной кладки.



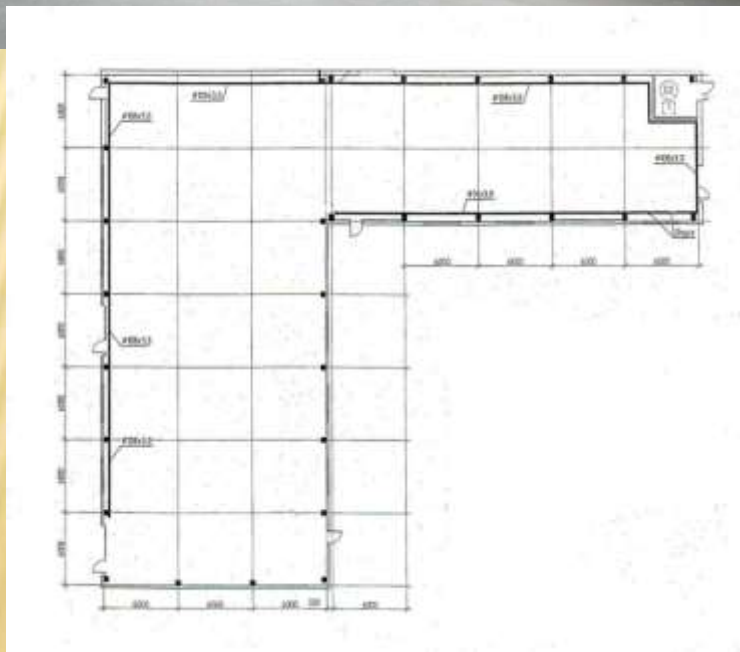
*Коммуникации:*  
электропитание  
водоснабжение  
отопление

приточно-вытяжная вентиляция  
спринклерная система водяного  
пожаротушения.

# ОАО «Ивацевичдрев»

г. Ивацевичи, ул. Заводская, 4

## Помещение склада готовой продукции



Год постройки – 1973

Год реконструкции – 2015

Площадь объекта – 1152,3 м<sup>2</sup>

Производственное здание  
каркасного типа из сборных  
железобетонных конструкций с  
ограждающими стенами из  
стеновых панелей и кирпичной  
кладки.

*Коммуникации:*  
электроснабжение  
водоснабжение  
система пожаротушения.

**Общая площадь предлагаемых  
объектов ОАО «Ивацевичдрев» -  
9254,6 м<sup>2</sup>**

**Контакты:** тел./факс +375 1645 2-14-82,  
[ivacevich\\_drev@mail.ru](mailto:ivacevich_drev@mail.ru)

# ОАО «ФАНДОК»

г. Бобруйск, ул. Комбинатская, 2

## Административное здание и склад



Год постройки – 1983

Площадь административного здания – 1868,4 м<sup>2</sup>

Площадь склада – 24,1 м<sup>2</sup>

*Коммуникации:*

электричество

отопление

водопровод

канализация

# ОАО «ФАНДОК»

Минская область, Червенский район, д. Старый Пруд

Производственная база



Отсутствуют правоустанавливающие  
документы



# ОАО «ФАНДОК»

г. Бобруйск, ул. Ленина, 95

№ п/п	Место расположение и наименование объекта недвижимости	Год постройки	Площадь объекта	Площадь земельного участка	Коммуникации	Предложения по использованию
1.	Могилевская область, Бобруйский район, п. Брожа, производственная база			3,1840 га		продажа или аренда
1.1	Склад для запчастей	1987	287,9 м <sup>2</sup>		-	
1.2	Здание проходной РММ	1959	33,4 м <sup>2</sup>		электричество печное отопление	
1.3	Механическая мастерская	1948	832,2 м <sup>2</sup>		электричество	
1.4	Здание для мотопомпы	1985	19,2 м <sup>2</sup>		-	
1.5	Здание аккумуляторной и вулканизаторной	1981	109,5 м <sup>2</sup>		-	
1.6	Здание котельной	1985	61,8 м <sup>2</sup>		отопление	
1.7	Здание заправки	1987	4,9 м <sup>2</sup>		-	
2.	Могилевская область, г. Бобруйск, ул.Комбинатская, 2			1,1012 га		продажа или аренда
2.1	Административное здание	1983	1868,4 м <sup>2</sup>		электричество отопление водопровод канализация	
2.2	Здание склада	1983	24,1 м <sup>2</sup>		-	
3.	Минская область, Червенский район, д.Старый Пруд, производственная база (отсутствуют правоустанавливающие документы)	-	-	-	-	продажа или аренда

**Общая площадь предлагаемых объектов ОАО «ФАНДОК» - 3241,4 м<sup>2</sup>**

**Контакты:** + 375 (225) 48-95-71, +375 (225) 49-08-31, [info@fandok.com](mailto:info@fandok.com)  
[sales@fandok.com](mailto:sales@fandok.com)

# Филиал «Полоцклес» ОАО «Мостовдрев»

г. Полоцк, ул. Криничной, 2а

## Производственная база

Общая площадь зданий –  
6614,6 м<sup>2</sup>

Площадь земельного участка –  
3,6652 га

*Коммуникации :*

электроэнергия,  
водоснабжение, канализация.

Мощность трансформаторной  
подстанции – 600 кВт.



# Филиал «Полоцклес» ОАО «Мостовдрев»

г. Полоцк, ул. Криничной, 2а

п/п	Наименование имущества	Место нахождения имущества	Характеристики	Площадь, м <sup>2</sup>
	Капитальное строение (здание проходной), год постройки - 1952	211402, Республика Беларусь, Витебская область, г. Полоцк, ул. Криничная, 2 а	Здание административно-хозяйственное, одноэтажное. Стены бревенчатые. Коммуникации: отопление, электроснабжение	99,3
2	Капитальное строение (здание обработки щитовых деталей), год постройки - 1960	211402, Республика Беларусь, Витебская область, г. Полоцк, ул. Криничная, 2 а/1	Здание специализированное для обработки древесины и производства изделий из дерева, включая мебель. Одноэтажное. Стены кирпичные. Коммуникации: электроэнергия, водопровод, канализация	2573,9
3	Капитальное строение (здание склада листовых материалов), год постройки - 1960	211402, Республика Беларусь, Витебская область, г. Полоцк, ул. Криничная, 2 а/2	Здание специализированное складов, торговых баз, баз МТС, хранилищ. Одноэтажное. Стены кирпичные. Коммуникации: электроснабжение	758,7
4	Капитальное строение (здание лесопиления), год постройки - 1994	211402, Республика Беларусь, Витебская область, г. Полоцк, ул. Криничная, 2 а / 3	Здание специализированное для обработки древесины и производства изделий из дерева, включая мебель. Одноэтажное. Материал стен – а/ц листы по металлическому каркасу. Коммуникации - электроэнергия	660,7
5	Капитальное строение (здание лесопиления), год постройки - 1972	211402, Республика Беларусь, Витебская область, г. Полоцк, ул. Криничная, 2 а/4	Здание специализированное для обработки древесины и производства изделий из дерева, включая мебель. Одноэтажное. Материал стен – кирпич. Коммуникации: электроэнергия	428,5
6	Капитальное строение (здание обработки брусковых деталей), год постройки - 1954	211402, Республика Беларусь, Витебская область, г. Полоцк, ул. Криничная, 2 а/5	Здание специализированное для обработки древесины и производства изделий из дерева, включая мебель. Этажность 1-2. Материал стен – кирпич. Коммуникации: электроэнергия, отопление, водопровод, канализация	2 093,5

**Общая площадь предлагаемых объектов ОАО «ФАНДОК» - 6614,6 м<sup>2</sup>**

**Контакты:** тел./факс +375 214 43-54-66, e-mail: [polozkles@mail.ru](mailto:polozkles@mail.ru)

## КОНТАКТЫ

---

Отдел владельческого надзора и распоряжения госимуществом:  
+375 17 327-75-09

Отдел инвестиций: +375 17 327-15-36

Управление кооперации и специализации деревообрабатывающих и  
мебельных производств, организации транспортной логистики и  
лесопользования: +375 17 328-50-96

Отдел правовой и кадровой работы: +375 17 289-13-63

Канцелярия: +375 17 327-44-83

Сайт: <http://www.bellesbumprom.by>

E-mail: [info@bellesbumprom.by](mailto:info@bellesbumprom.by)